



Huvudsponsor

VATTENFALL 



BESLUTSSCHEMAT, HUR SKA DET ANVÄNDAS?

VAD FÖRVÄNTAS AV JURYN?



Konsekvent

Tar snabba beslut

Har koll på "allt" i tävlingen



VARFÖR BESLUTSSCHEMA?

- Togs fram för 4 år sedan (i guidelines).
- Har uppdaterats och förfinats.
- Från början tre stycken, nu ett.
- För att skapa konsekventa beslut

352

Sanktioner

352.1

Procedur

352.1.1

Vid brott mot reglerna ska juryn sammanträda och besluta om lämplig sanktion med beaktande av följande:
specifika omständigheter
vinst eller fördel för den anklagade (se ICR art. 223.3.3)
den negativa följden för andra tävlande
påverkan på slutresultatet eller heatresultat (sprintheat eller spurtpriser)
tävlingens nivå
ålder och erfarenhet för de tävlande

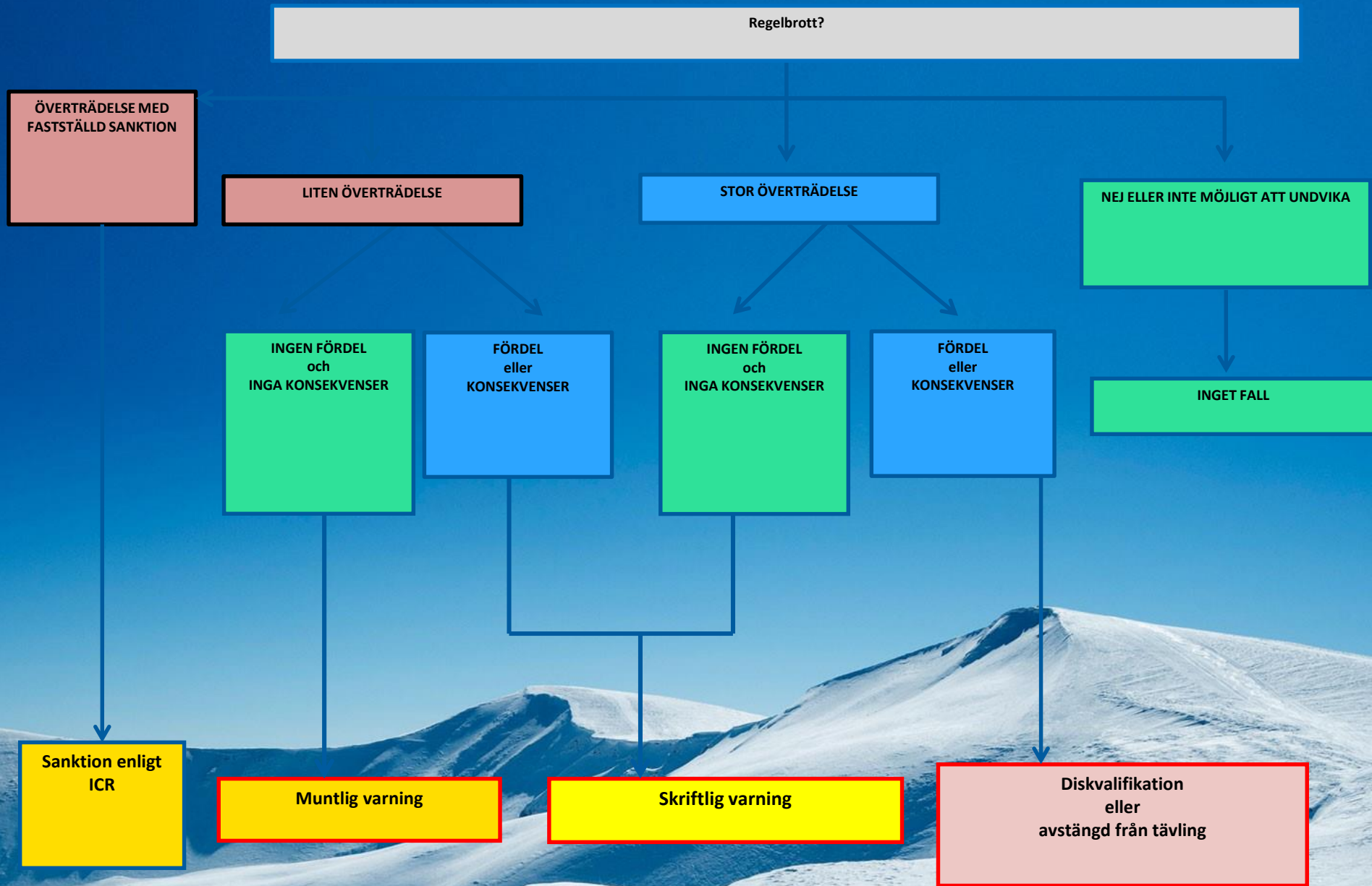
Sv. tillägg

SSFs TD- och regelgrupp har beslutat att låta FIS riktlinjer för juryarbete finnas kvar översatta i bilaga 8.



352.1.1.1

Följande beslutsschema måste användas när beslut om sanktion ska tas:



TÄNK PÅ

- Du/ni är jury
- Ta beslut snabbt, förhör är bara i specialfall
- Anslå resultat, då börjar klockan ticka
- Ha alltid beslutsschemat med dig
- Läs juryguidelines



HOMOLOGISERING

- Vi börjar ”komma ikapp”
- Digitala certifikat
- Flera används certifikat på samma tävling



**TACK FÖR
MIG!**



